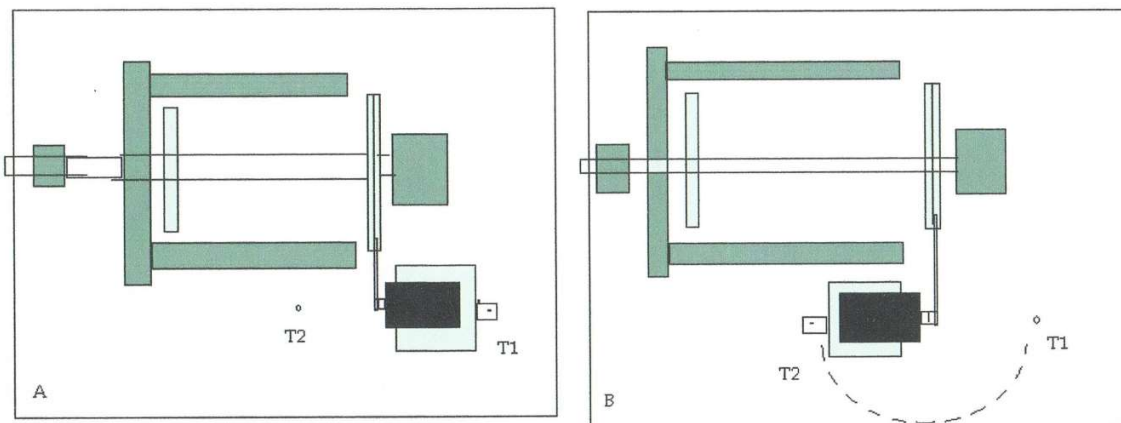




## INSTRUCTIVO CAMBIO DE GIRO RUECA ELECTRICA



Posición A del motor para hilar.

Posición B del motor para torcer dos cabos.

Posición A: es como viene la rueca y como se usa para hilar.

Posición B: es para torcer.

Cambar de posición A a posición B: se suelta el tornillo en T1 que se observa en la figura A y se gira el motor con la base en 180° para fijarlo en T2 con el tornillo y dejar la rueca como se observa en la imagen B.

**NOTA: antes de efectuar el cambio de posición recomendamos DESCONECTAR el enchufe del motor para facilitar el giro.**